

ブース
配置場所

幼保連携型認定こども園 多気の杜こども園



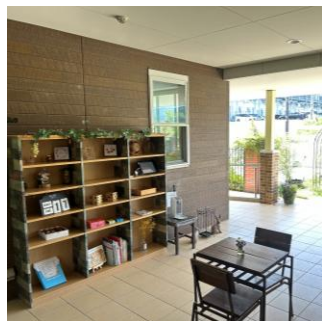
園長のコメント

子どもたちの“やってみたい！”の気持ちを大切に子どもたちの主体性を大事にする保育を目指しています。

子どもたちの笑顔や発見に癒されながら一緒に働いてみませんか。



TOYOTSU STYLE



施設概要

法人名	社会福祉法人豊津児童福祉会
所在地	三重県多気郡多気町大字西山529-8
電話番号	0598-39-8844
施設長名	森本真知子
メールアドレス	t-yutaka@ma.mctv.ne.jp
定員	75名
園の特色など	<p>多気町の雄大な自然を活かし、子どもたちと豊かな環境の中で学び合う自然派なこども園です。</p> <p>園庭や裏山には、桜やクヌギ、グミの木など、いろいろな樹木があります。自然は季節ごとに姿を変え、その中であそぶ子どもたちの“季節感”を育みます。多気町の豊かな自然を味わえるスポットに、園バスに乗って出かけるなど、地域に根差した園を目指しています。</p> <p>子どもたちの興味関心「やってみたい」を、保育者も同じワクワクした気持ちで「やってみる」ことで、子どもたちと共に学び合いながら成長していきます。</p>